

# (주)영원무역 안전보건경영정책

제정일 : 2024년 3월 18일

## 제1조 목적

본 규정은 "근로자의 생명 보호"와 "안전한 작업환경 조성"을 기업경영활동의 최우선 목표로 삼는 영원무역의 안전보건 경영방침을 효율적으로 달성하기 위해 관리체계를 구체화하고 이행방법을 체계화하는데 그 목적이 있다.

## 안전보건 경영방침

- 경영책임자는 당사의 '근로자의 생명 보호'와 '안전한 작업환경 조성'을 기업경영활동의 최우선 목표로 삼는다.
- 경영책임자는 당사 사업장에 안전보건관리체계를 구축하여 사업장의 위험요인 제거·통제를 위한 충분한 인적·물적 자원을 제공한다.
- 안전보건 목표를 설정하고, 이를 달성하기 위한 세부적인 실행계획을 수립하여 이행한다.
- 안전보건 관계법령 및 관련규정을 준수하는 내부규정을 수립하여 충실히 이행한다.
- 근로자의 참여를 통해 위험요인을 파악하고, 파악된 위험요인은 반드시 개선하고, 교육을 통해 공유한다.
- 모든 구성원이 자신의 직무와 관련된 위험요인을 알도록 하고, 위험요인 제거·대체 및 통제 기법에 관해 교육훈련을 실시한다.
- 모든 공급자와 계약자가 당사의 안전보건 방침과 안전 요구사항을 준수하도록 한다.
- 모든 구성원은 안전보건활동에 대한 책임과 의무를 성실히 준수토록 한다.

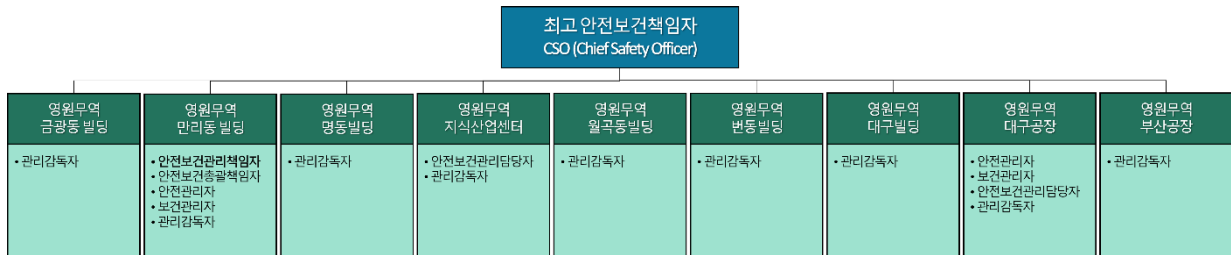


## 제2조 적용범위

본 정책은 당사의 국내 사업장 및 임직원, 협력사 등 생산망과 공급망 범위에 있는 이해관계자들에게 적용된다.

### 제3조 관리체계

- 당사는 안전보건 관련 최종 의사결정권을 최고안전보건책임자(CSO)에게 위임하며, 사업장별로 관리감독자 및 안전/보건관리자 등을 선임해 안전보건경영 정책의 재개정 검토, 안전보건경영 목표 설정 및 세부 실행계획을 수립하고 추진한다.
- 안전보건경영의 제반사무는 총무팀 내 안전보건파트에서 담당한다.



▲ 영원무역 안전보건관리 조직도

### 제4조 목표

당사는 적극적인 안전보건 경영을 실시함으로써 **‘직업성 질환 발생률과 중대재해 비율 ‘0%’**를 지속적으로 달성하고 임직원과 이해관계자들의 안전보건을 보장하는 것을 목표로 한다. 이를 위한 구체적인 목표는 다음과 같다.

목표 1	목표 2	목표 3
임직원 안전보건 인식개선 및 내재화	선제적이고 자율적인 안전보건 예방정책 수립	이해관계자별 취약점 파악과 대응방안 마련

### 제5조 목표별 추진 활동

<b>목표 1</b>	<ol style="list-style-type: none"> <li><b>근로자 건강관리:</b> 근로자의 건강관리를 위해 직업성 질환 등을 선제적으로 예방하고, 간호사가 상주하는 건강관리실, 메디컬센터(해외사업장), 체육시설 등을 운영함으로써 근로자의 건강증진을 도모</li> <li><b>임직원교육:</b> 국내 전 임직원을 대상으로 연 2회, 관리감독자들을 대상으로 연 1회(별도) 교육을 진행함으로써 안전보건 인식을 제고하고 안전문화를 내재화</li> </ol>
<b>목표 2</b>	<ol style="list-style-type: none"> <li><b>위험성평가:</b> 작업장 내 MSDS(물질안전보건자료)의 주기적 점검 등 위험성 평가를 통해 도출된 유해 위험 요인을 정의하고 위험 노출 빈도 및 강도에 대한 위험성을 점수화하여 위험 요소의 중요도와 시급성을 파악, 위험요소를 체계적으로 관리</li> </ol>

	<ul style="list-style-type: none"> <li>② <b>안전예방활동:</b> 유해·위험 시설과 장소, 물질에 경고 표시를 하여 작업자로 하여금 위험을 식별하게 하고, 위험 우려가 있는 곳을 주기적으로 점검하며 안전관리부를 전 작업장에 비치함으로써 선제적인 예방활동 전개</li> <li>③ <b>시설물 및 건물 예방안전진단:</b> 각 시설물 및 건물에 대한 부품/소모품의 사용주기를 목록화하고 관리하여 노후화에 의한 사고를 사전에 방지하고, 재해 발생 위험이 높은 사업장에 대해 사전 안전진단 활동 실시</li> <li>④ <b>비상상황대응:</b> 화재, 자연재해 등 비상상황별 시나리오에 따라 대응 훈련을 주기적으로 실시하고, 소방장비 등의 점검 역시 주기적으로 실시</li> </ul>
<b>목표 3</b>	<ul style="list-style-type: none"> <li>① <b>내부 위험군 분류 및 심화대응:</b> 각 위험성평가, 예방활동 등으로 파악된 시설물/건물/물질별 및 상황별 위험에 대한 세부적인 심화대응을 통해 취약점을 개선</li> <li>② <b>이해관계자별 심화대응:</b> 협력사, 생산 및 공급망에서 발생할 수 있으며 당사의 활동에 영향을 미칠 수 있는 위험요소를 당사가 함께 발굴하고 예방활동을 지원</li> </ul>

## 제6조 안전보건경영의 이행 및 평가

당사는 본 정책의 시행 및 목표 성과 개선에 대해 정기적으로 점검하며, 점검 결과를 바탕으로 필요 시 본 정책의 목표를 조정함으로써 현실적인 대응이 가능하도록 한다.